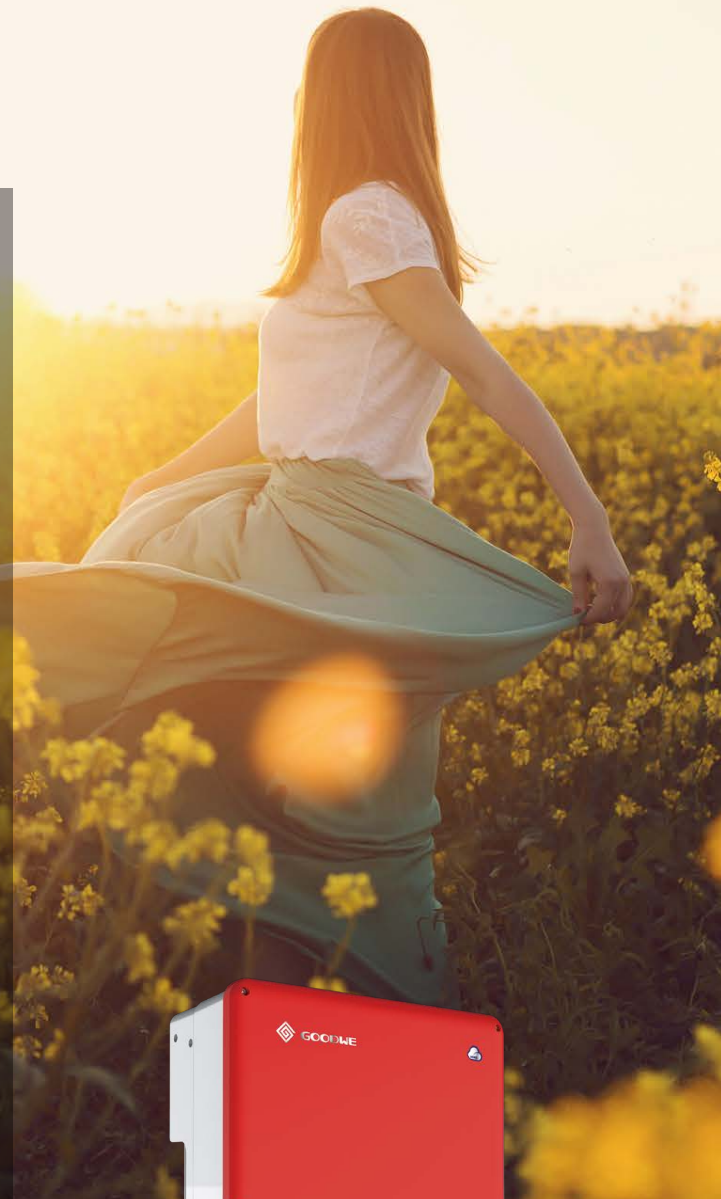






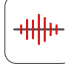
SDT G2系列

三相双路

固德威 SDT G2 系列智能光伏逆变器适用于家用屋顶光伏系统, 含 5kW~25kW 多个功率段。全新外观, 采用铝镁合金一体压铸技术, 彰显工艺美学设计。最大转换效率可达 98.6%, 180V 的超低启动电压, 可完美适配高效组件, 全面提升发电量。该系列配备方便拆卸通讯模块, 创新使用快插式交流端子, 极致便捷; 并且在上一代产品基础上体积、质量都减少近一半, 再次刷新功率密度, 极大节省安装和运输成本。



-  1100V设计, 可接更多组件
-  150%直流超配, 更高容配比
-  便携操作, 方便运维

-  优异散热设计, 极致控制温升
-  超静音设计

SDT G2 系列



技术参数	GW17KF-DT	GW20KF-DT	GW25KF-DT
输入参数			
最大输入功率(W)	25500	30000	37500
最大输入电压(V)	1100	1100	1100
MPPT电压范围(V)	200~950	200~950	200~950
启动电压(V)	180	180	180
额定输入电压(V)	600	600	600
每路MPPT最大输入电流(A)	30/30	30/30	37.5/30
每路MPPT最大短路电流(A)	37.5/37.5	37.5/37.5	46.9/37.5
MPPT数量	2	2	2
每路MPPT输入组串数	2/2	2/2	3/2
输出参数			
额定输出功率(W)	17000	20000	25000
最大输出有功功率(W)	19000	22000	27500
最大输出视在功率(VA)	19000	22000	27500
额定输出电压(V)	380, 3L/N/PE	380, 3L/N/PE	380, 3L/N/PE
输出电压频率(Hz)	50/60	50/60	50/60
最大输出电流(A)	28.8	31.9	40.8
功率因数	~1(0.8超前...0.8滞后可调)		
最大总谐波失真	<3%	<3%	<3%
效率			
最大效率	98.6%	98.6%	98.6%
中国效率	>98.1%	>98.1%	>98.1%
保护			
直流绝缘阻抗检测	集成	集成	集成
残余电流监测	集成	集成	集成
输入反接保护	集成	集成	集成
防孤岛保护	集成	集成	集成
交流过流保护	集成	集成	集成
交流短路保护	集成	集成	集成
交流过压保护	集成	集成	集成
直流浪涌保护	三级(二级可选)	三级(二级可选)	三级(二级可选)
交流浪涌保护	三级(二级可选)	三级(二级可选)	三级(二级可选)
直流拉弧保护	可选	可选	可选
常规参数			
工作温度范围(°C)	-30~60	-30~60	-30~60
相对湿度	0~100%	0~100%	0~100%
最高工作海拔(m)	≤4,000	≤4,000	≤4,000
冷却方式	智能风冷	智能风冷	智能风冷
显示	LED,LCD	LED,LCD	LED,LCD
通讯方式	RS485,4G	RS485,4G	RS485,4G
重量(Kg)	18	18	18
尺寸(宽×高×厚mm)	447×513×207	447×513×207	447×513×207
拓扑结构	无变压器型	无变压器型	无变压器型
夜间自耗电(W)	<1	<1	<1
防护等级	IP65	IP65	IP65
认证标准			
并网标准	NB/T 32004	NB/T 32004	NB/T 32004
安全标准	NB/T 32004	NB/T 32004	NB/T 32004
EMC标准	NB/T 32004	NB/T 32004	NB/T 32004