



LS4G Kit-CN

快速安装说明

版本:01
 日期:2020-05-30



340-00531-00

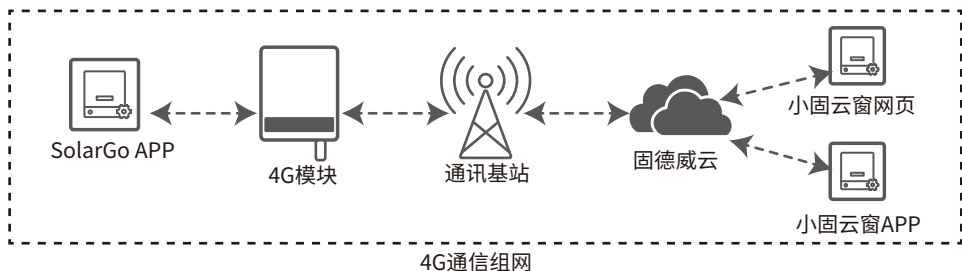


因产品版本升级或其他原因, 文档内容会不定期进行更新, 如无特殊约定, 文档内容不可取代产品标签或用户手册中的安全注意事项。文档中的所有描述仅作为使用指导。

01 技术参数

型号	LS4G Kit-CN
输入电压	5V
功耗	<4W
尺寸(长*宽*厚)	96mm*49mm*32mm
工作温度	- 30~ 60°C
工作湿度	0 ~ 100% RH (无凝露)
工作海拔	<4000m
频段	LTE-FDD: B1/B3/B5/B8
	LTE-TDD: B34/B38/B39/B40/B41
	GSM/GPRS: 900/1800
支持运营商	中国移动
速率	LTE (Mbps) : 10 (DL) / 5 (UL)
	GPRS (Kbps) : 107 (DL) / 85.6 (UL)

02 应用场景



03 安装与调测



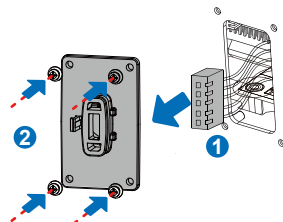
- 安装4G模块时确保逆变器已断电。
- 安装过程中请佩戴防静电手套, 注意静电防护。

安装4G模块

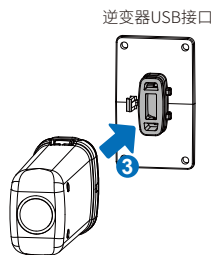
1. 检查交付件是否正确。

4G模块*1
 拆卸工具*1
 (选配) 5PIN-USB转接头*1
 (选配) M3螺钉*1

2. (可选) 安装逆变器5PIN-USB转接头。如果逆变器通信接口是5PIN接口, 执行此步骤。



3. 安装4G模块。



设备上电

1. 将逆变器进行上电, 4G模块即完成上电。

2. 观察4G模块和逆变器指示灯状态。

4G模块绿灯	4G模块蓝灯	逆变器通信灯	可能原因	解决方法
灭	灭	2闪	模块未紧固或未上电	紧固模块并上电
亮	-	-	模块已紧固并上电	正常状态
亮	0.2s亮, 1.8s灭	2闪	拨号中, 找网状态	正常状态
亮	1.8s亮, 0.2s灭	2闪	拨号成功	正常状态
亮	1.8s亮, 0.2s灭	常亮	云端连接成功	正常状态
亮	0.125s亮, 0.125s灭	常亮	逆变器通过模块与云端通信中	正常状态
亮	0.2s亮, 8s灭	2闪	未安装SIM卡或SIM卡接触不良	安装SIM卡并确保SIM卡接触良好
亮	• 1.8s亮, 0.2s灭 • 0.2s亮, 1.8s灭	4闪	无流量导致连接云端失败	请及时充值, 并重启逆变器

04 设备更换

1. 更换4G模块前请确认逆变器已下电、已准备好新的4G模块。
2. 使用随箱发货的拆卸工具将4G模块拆除。
3. 安装新的4G模块。
4. 逆变器上电。

