



## 快速安装指导

### 智能电表

(GM3000C)

V1.0-2022-11-09



## 01 安全注意事项

### 通用声明

- 因产品版本升级或其他原因,文档内容会不定期进行更新。文档中的所有描述仅作为使用指导。
- 安装前,请认真阅读快速安装指导。
- 设备所有操作必须由专业、合格的电气技术人员进行,技术人员需熟知项目所在地相关标准及安全规范。
- 安装设备前请检查交付件类型是否与订单相符、数量是否齐全、外观是否损坏。如有异常请联系售后服务中心。
- 未按照本文档要求安装、使用、配置逆变器造成的设备损坏或人员伤亡,不在设备厂商责任范围之内。更多产品质保信息请通过官网获取:<https://www.goodwe.com/support-service/warranty-related>。

### 安全声明



#### 警告

- 接线前确保电表未上电。
- 确保各线缆连接正确、紧固、无松动。接线不当可能导致接触不良或损坏电表。
- 为防止带电操作引起人身危险或损坏电表,电表电压输入侧需增加断路器。
- 电表电压输入侧推荐增加额定电流为0.5A的保险丝。
- 有雷电危险的区域,若电表线缆长度超过10m(33ft)且线缆未采用接地金属导管布线,建议布置外部防雷装置。

### 上电前检查

编号	检查项
1	电表安装牢固,安装位置便于操作维护,安装空间便于通风散热,安装环境干净整洁。
2	电压输入线、CT线、通信线连接正确且牢固。
3	线缆绑扎符合走线要求、分布合理、无破损。

### 存储

如果电表不立即投入使用,请按照以下要求进行存储:

- 确保外包装箱未拆除。
- 确保存储环境清洁,温湿度范围合适,无冷凝。
- 电表长期存放后,需经过专业人员检查确认后,才可继续使用。

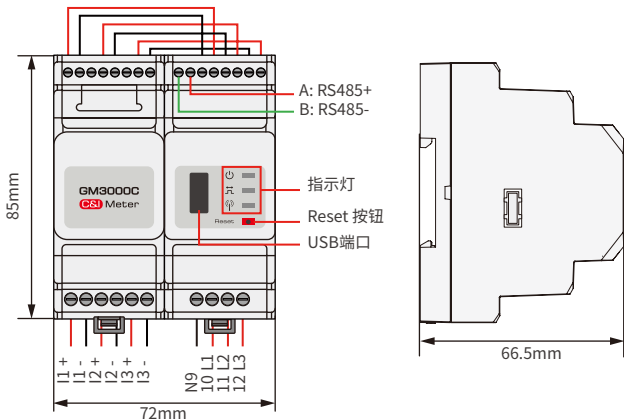


### 03 技术参数

型号		GM3000C
应用		三相四线制电网
电压输入	额定电压	交流230V
	电压范围	交流100V~240V
	参比频率	50/60Hz
电流输入	额定电流	1A(5A)
	电流范围	< 5000A
	功耗	< 3W
电参量测量		电流,电压,有功功率,无功功率,功率因数,频率
电能计量		有功电能,无功电能
计量精度	电压/电流	1级
	有功电能	1级
	无功电能	2级
通讯	与逆变器	RS485 (波特率9600bps/Modbus协议/通讯电缆最大长度100m)
接口		3 LED (电源, 能耗, 通讯), USB端口, 重置按键
机械参数	尺寸(长×宽×高)	72×85×66.5mm
	防护等级	IP20(室内使用)
	安装方式	导轨
工作温度		-25 ~ +60℃
工作湿度		< 95%, 无凝露
海拔		<2 000m
安全使用寿命(年)		≥25



## 04 产品介绍



序号	部件	说明
1		正常状态: 常亮
2		从电网买电: 常亮 向电网卖电: 闪烁
3		检测到数据传输时闪烁1次 重置成功后闪烁5次
4	Reset	按下小于3秒: 电表复位 按下等于5秒左右: 电表设置参数初始化 按下10秒钟以上: 电表设置参数初始化并清除电能数据
5	USB端口	用于售后服务人员维护



## 05 安装

### 附件清单



智能电表 x 1



螺丝刀 x 1



接线端子 x 18

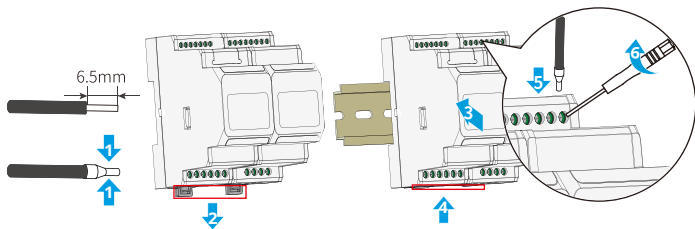


文档 x 1

### 电表安装与线缆连接

#### 注意

- 电表安装方式为导轨安装, 安装时请勿安装于户外。
- 电表进行操作时, 需使用绝缘工具, 佩戴个人防护用品, 确保人身安全。

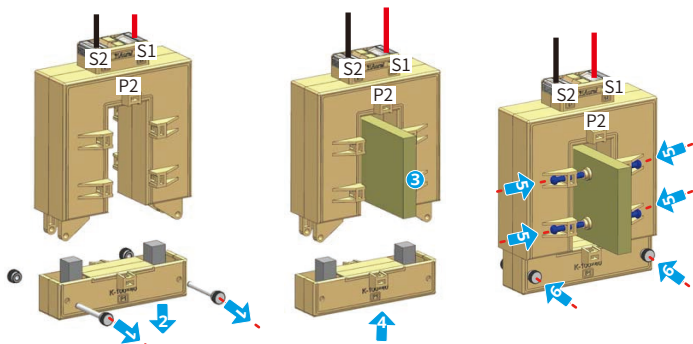




## 连接CT线缆

### 注意

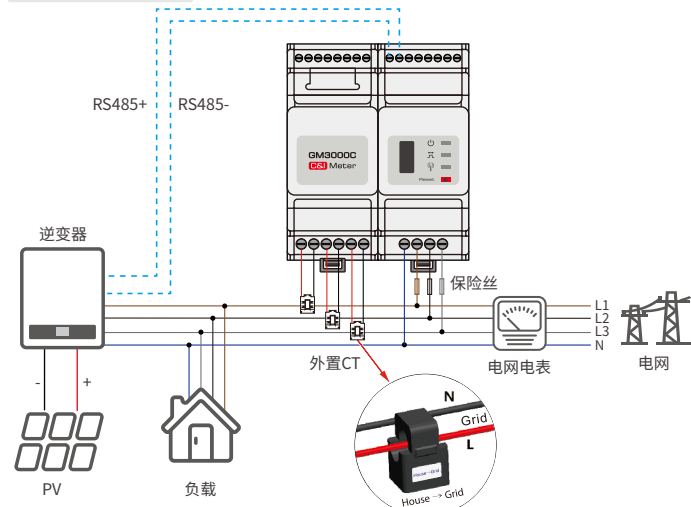
- 外置CT规格要求：
  1. 外置CT的电流变比规格请选择nA/5A。(n:CT初级输入电流值, 范围为200-5000,由用户根据实际情况进行选择。5A:CT次级输出电流。)
  2. 外置CT的电流采样误差 $\leq 1\%$  (推荐的精度值0.5、0.5s、0.2、0.2s)。
  3. CT的孔径需大于交流电力线的外径, 确保交流电力线可穿过CT。
  4. CT的次级输出线对应的导线直径建议选1.5mm, 或者对应的导线截面积建议选择1.5mm<sup>2</sup>。
  5. CT的具体接线方法请参加对应的厂家资料, 确保接线方向正确, 功能正常。
- 外置CT和电表线缆连接错误或进线方向错误将导致设备损坏或采集数据错误。
- 电表预装的线缆请勿拆动。
- 外置CT的穿线方向为: 从P1端至P2端, 对应于交流电力线的方向为: 从逆变器侧至电网侧。
- 电表的电压输入端 (L1/L2/L3) 建议增加保险丝 (额定电流0.5A)。





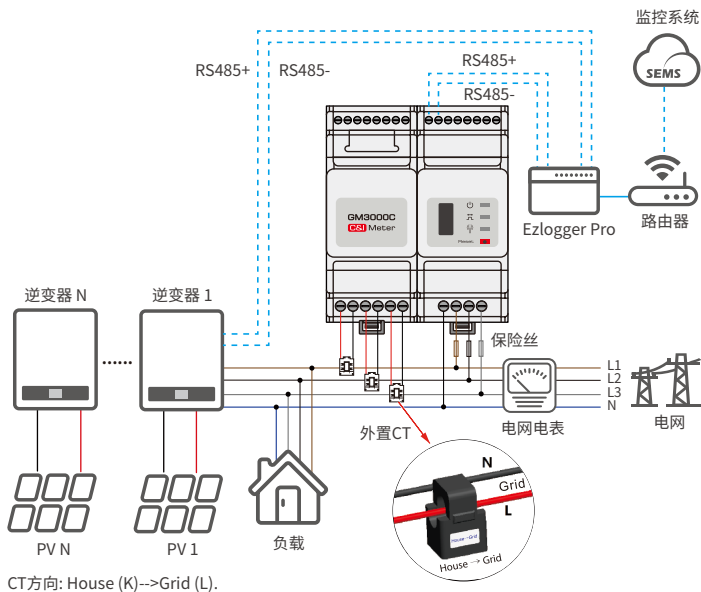
## 06 组网

### 单台三相逆变器系统





# 多台三相逆变器系统







## 07 参数设置

### 上电

步骤 1 电表线缆已连接。

步骤 2 逆变器已上电且运行正常电表即上电完成。

### 电表设置

通过SolarGo APP设置CT参数(单台并网三相逆变器系统, 防逆流场景)

#### 注意

设置参数前, 请确保:

1. 逆变器已上电, 交流侧未输出。
2. 已通过Google Play或App store下载SolarGo App。
3. SolarGo App与逆变器之间通信正常。
4. 首次登陆请使用初始密码, 并尽快修改密码, 密码需牢记。为保证账户安全, 推荐定期修改密码。



SolarGo App





## 通过Promate设置CT参数(多台并网三相逆变器系统)

## 注意

设置参数前, 请确保:

1. EzloggerPro和电表已上电。
2. 电表已通过485线连接到EzloggerPro的COM4口。
3. 已通过固德威官网下载“Ezlogger Pro Promate”软件, 并在电脑上完成安装。
4. ProMate与EzLogger Pro已连接成功。详细操作步骤请参见《EzLogger Pro系列用户手册》。

## 防逆流功能介绍

1

EzLogger Pro

GPRS 设置

功率 设置

环境监测设置

EzLogger Pro信息

连接状态 连接失败 序列号

LAN配置 ☐ 启用DHCP

IP 192 . 168 . 1 . 200

子网掩码 255 . 255 . 255 . 0

网关 192 . 168 . 1 . 254

DNS 192 . 168 . 1 . 253

扫描

连接

设置

2

DRED和防逆流设置

☐ 防逆流使能 ☐ 启用DRED 仅适用澳大利亚和新西兰

装机容量  kW 上行功率  kW 

设置

电表CT电流比 

设置

读取数据

- “装机容量”: 根据光伏电站总容量进行设置。
- “上行功率”: 根据需要馈入电网的目标功率设置。
- “电表CT电流比”: 根据CT变比设置。

10



固德威官网

## 固德威技术股份有限公司

---

 中国 苏州 高新区紫金路90号

 T: 400-998-1212

 [www.goodwe.com](http://www.goodwe.com)

 [service@goodwe.com](mailto:service@goodwe.com)



340-00905-00



联系我们